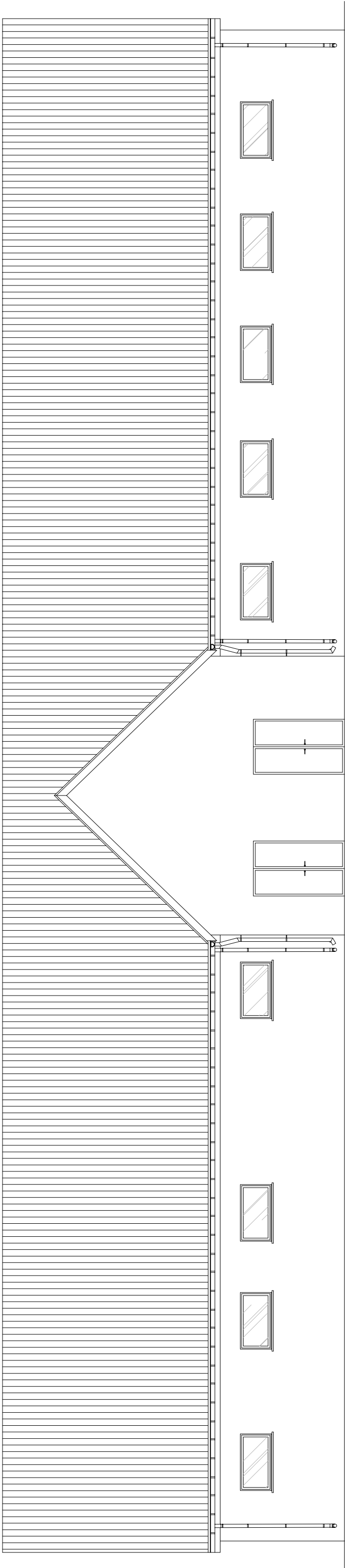
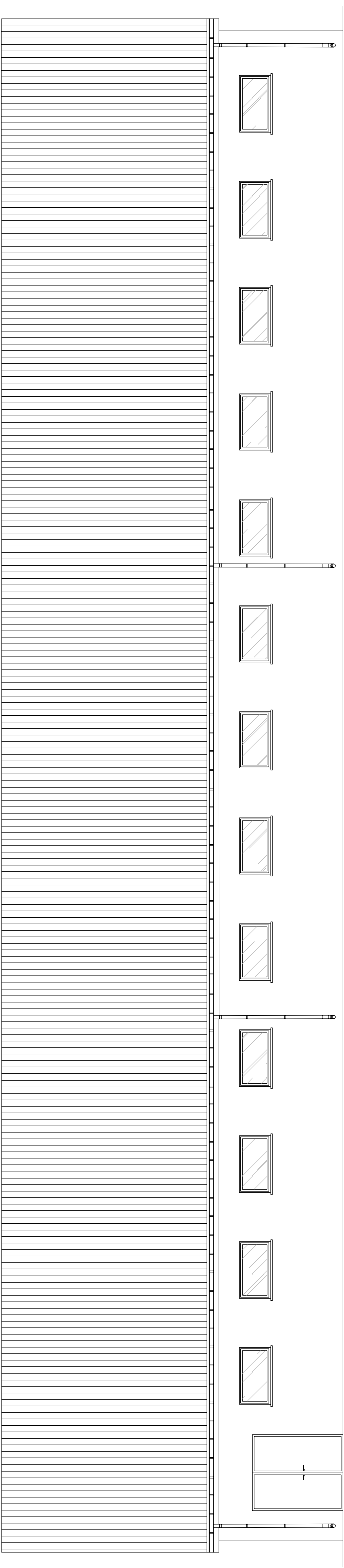


ELEWACJA POŁUDNIOWA



ELEWACJA PÓŁNOCNA



ELEWACJE

UWAGI I OZNACZENIA

WSZYSTKIE WYMIARY PRZED WYKONANIEM SPRAWDZIĆ NA BUDOWIE



ul. Ślaska 2, lok. 1-4, 06-400 Ciechanów
tel. kom.: +48 505 119 694, telefax: +48 (23) 307 07 67
www.alfaprojekt.com.pl, biuro@alfaprojekt.com.pl
NIP: 566-188-00-87, REGON: 141078501

Zespół Szkół Centrum Kształcenia Rolniczego
im. Aleksandra Świętochowskiego
w Gołotczynie
ul. Ciechanowska 18b, 06-430 Sońsk

PRZEBUDOWA BUDYNKU INWENTARSKIEGO NR 3

dz. ewid. nr 7/5, obręb Gołotczyzna, gmina Sońsk

ELEWACJA PÓŁNOCNA I POŁUDNIOWA

Projektant: Architektura	mgr inż. arch. Grzegorz Michalski	Nr upr.		Podpis	
		MA/040/18			
Projektant: Konsultant	mgr inż. Karol Papłowski	MAZ/0379/PWBK/16			
Studium: Projekt budowlany	Specjalność: Architektura	Data: 24 kwietnia 2019r.	Skala: 1:100	Nr rys.	PB-A07